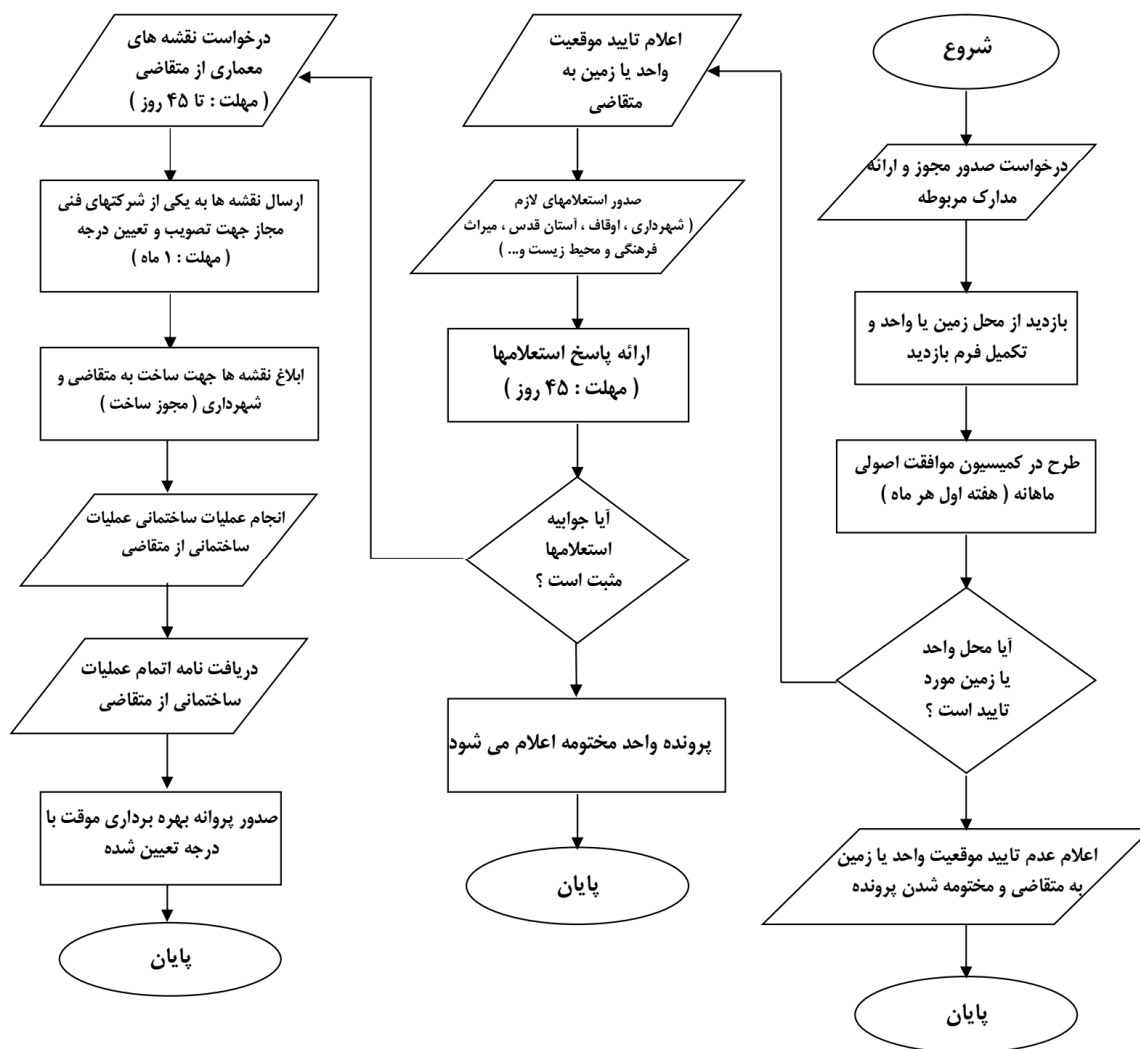


« صدور پروانه بهره برداری موقت ۶ ماهه »
 « صدور پروانه بهره برداری یک ساله و سه ساله »

۱- مراحل انجام کار

مراحل گردش کار صدور مجوز احداث یا تبدیل تاسیسات اقامتی و پذیرایی
 (هتل ، متل ، هتل آپارتمان ، پانسیون ، زائرسرا ، مهمان پذیر و واحد پذیرایی میان راهی)



معاونت گردشگری

اداره کل میراث فرهنگی ، صنایع دستی و گردشگری استان خراسان رضوی

۲- مدارک مورد نیاز:

۱) داشتن گزارش تطبیق از معاونت سرمایه گذاری و تصاویر اسناد مالکیت و تاییدیه صلاحیت فردی و انتظامی از اداره اماکن تاییدیه حراست و تاییدیه ایمنی آتش نشانی، تصاویر شناسنامه کارت ملی پایان خدمت یاداثرم برای آقایان، برای پروانه موقت ۶ ماهه

۲) ارائه قرار داد تطبیق استاندارد با شرکت عامل تطبیق، ارائه پایانکار اقامتی از شهرداری تاییدیه های حراست، اماکن، آتش نشانی، طی دوره آموزشی برای یک ساله

۳) ارائه گواهینامه استاندارد، اصل پروانه قبلی، پایانکار دائم اقامتی از شهرداری، تاییدیه های صلاحیت فردی و انتظامی و حراست برای پروانه بهره برداری سه ساله

۳- مدت زمان انجام خدمت: برای پروانه موقت ۶ ماه از طریق ثبت نام در سامانه جانا و در صورت تکمیل بودن مدارک یک هفته - برای پروانه یک ساله از طریق ثبت نام در سامانه جانا و در صورت تکمیل بودن مدارک یک هفته - برای پروانه سه ساله از طریق ثبت نام در سامانه جانا در صورت تکمیل بودن مدارک یک هفته

۴- هزینه انجام خدمت: مطابق با شهریه های مصوب که توسط سامانه محاسبه و اعلام می گردد

۵- مدت زمان اعتبار مجوز: شش ماهه، یک ساله و سه ساله

۶- قوانین و مقررات : به استناد ماده ۷ و تبصره ۲ قانون توسعه صنعت ایرانگردی و جهانگردی مصوب ۱۳۷۰/۰۷/۰۷

۷- برنامه روزانه و ساعتی ارائه خدمت : در ایام غیر کرونا هر روز ۷/۳۰ الی ۱۴/۳۰

۸- نحوه ارائه خدمت: حضوری و همچنین درخواست از طریق سامانه جانا به آدرس: <http://>

۹- استعلامات مورد نیاز : ۱- استعلام تاییدیه آتش نشانی ۲- استعلام پایانکار اقامتی از شهرداری ۳- تاییدیه حراست

۴- تاییدیه صلاحیت فردی و انتظامی اماکن برای بهره بردار و مدیر

۱۰- سوالات متداول:

• فرآیند صدور مجوز چگونه است؟

• صدور گواهینامه استاندارد چه مدت به طول خواهد انجامید؟

۱۱- کارشناس مطلع و شماره تماس: حشمت اله متین فر

شماره تماس ۳۷۰۴۵ - داخلی ۱۱۷۰ شماره همراه ۰۹۱۵۳۸۲۶۶۷۱

۱۲- نحوه اعلام شکایت و رویه پیگیری: مراجعه حضوری و ثبت در دبیرخانه اداره کل

• رویه پیگیری: پس از ثبت درخواست طی مدت یک هفته تا ۱۰ روز

۱۳- سایر مراجع نظارتی:

• سامانه سامد (رسیدگی به شکایات نهاد ریاست جمهوری)

• سامانه رسیدگی به شکایات سازمان بازرسی کل کشور