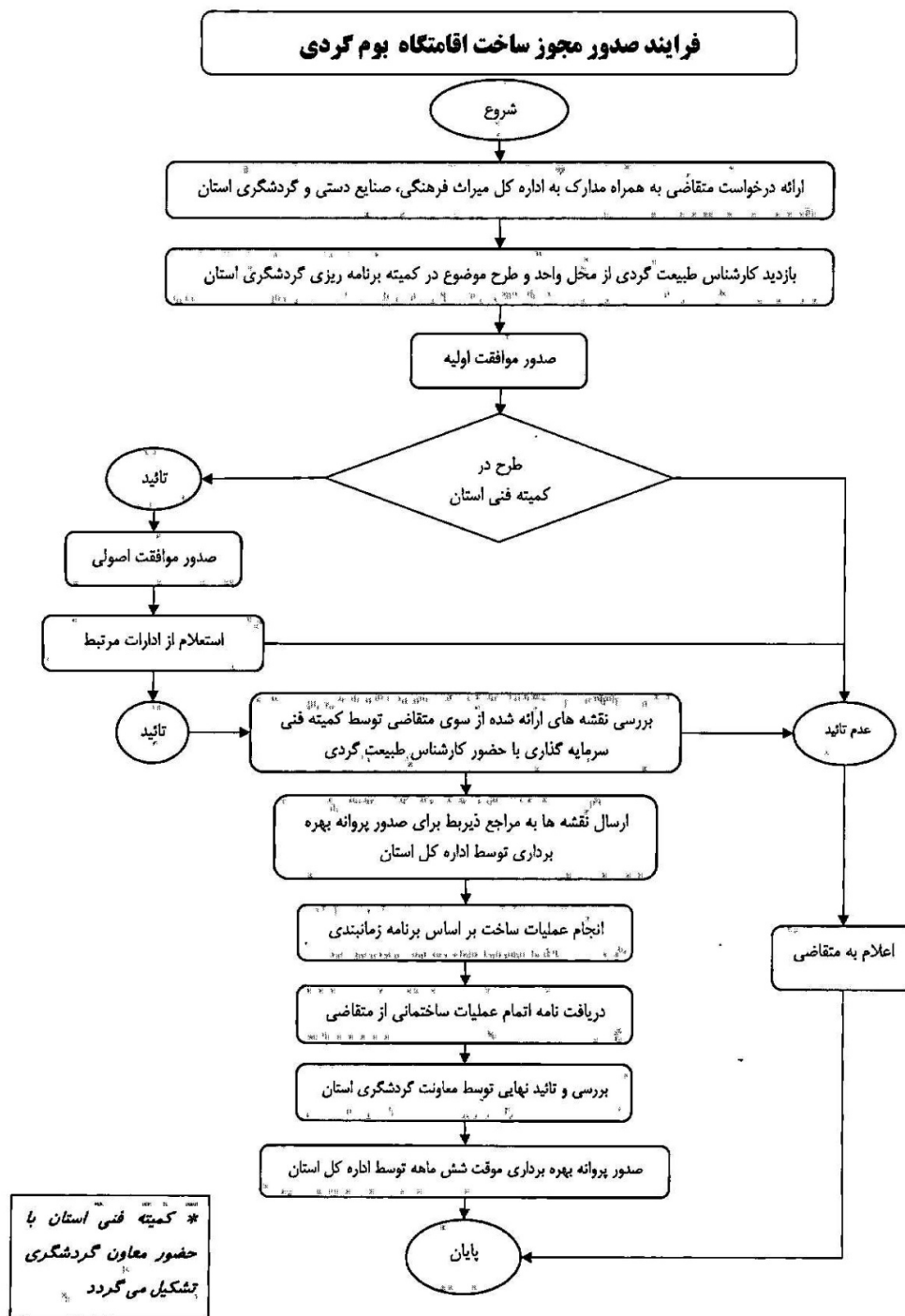
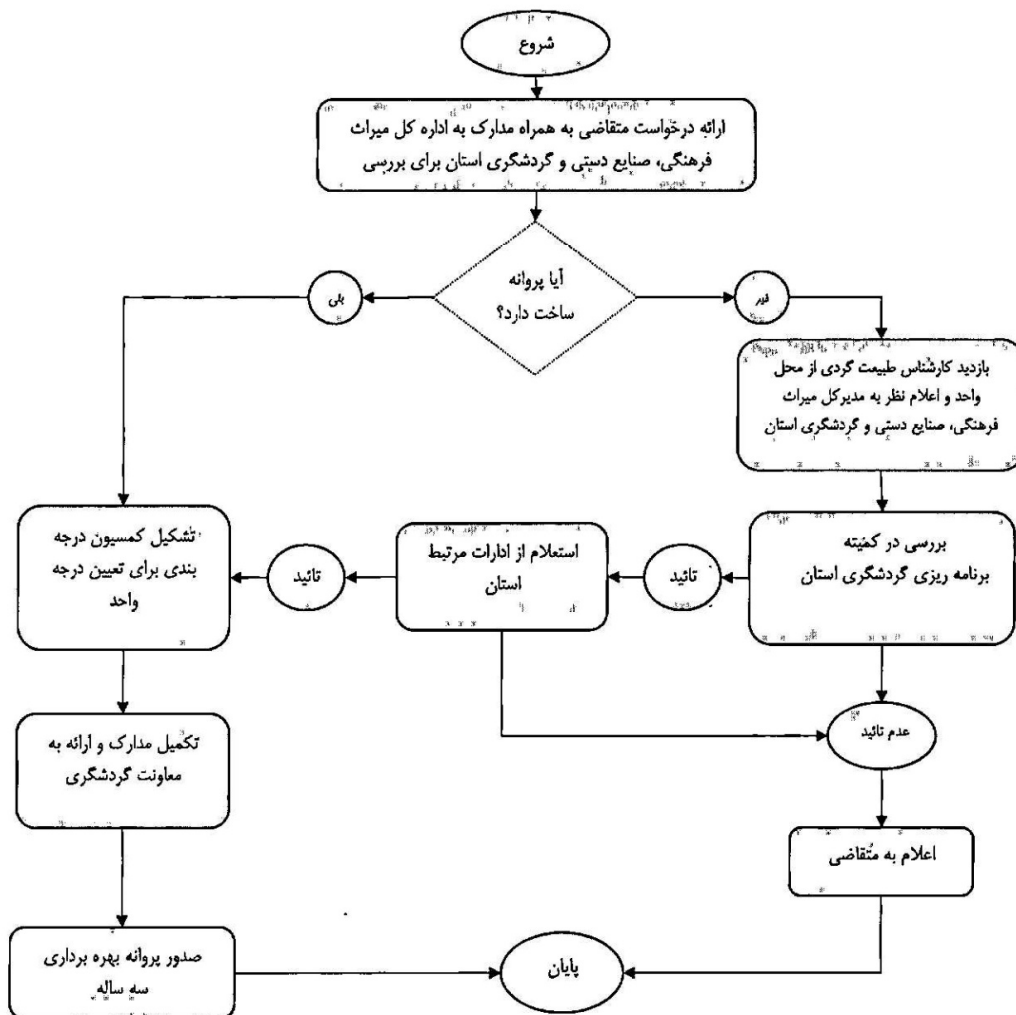


## شرح مشخصات و ضوابط ساخت، بهره برداری و درجه بندی اقامتگاه های بوم گردی کشور



## شرح مشخصات و ضوابط ساخت، بهره برداری و درجه بندی اقامتگاه های بوم گردی کشور

### فرایند صدور پروانه بهره برداری اقامتگاه های بوم گردی



#### - مدارک مورد نیاز.

- ۱- تکمیل فرم درخواست متقاضی.
- ۲- بازدید مدیر یا کارشناس شهرستان.
- ۳- در صورت تایید مدیر شهرستان تمامی مدارک و مستندات در قالب پاورپوینت طی نامه اداری از طرف مدیر شهرستان به اداره کل ارسال شود.
- ۴- مدارک شخصی متقاضی. (کپی کارت ملی - کپی شناسنامه - کپی کارت پایان خدمت یا معافی برای آقایان)
- ۵- کپی برابر اصل سند مالکیت.
- ۶- تصاویر از نمای کلی ملک.
- ۷- تاییدیه دهیار/ شورا/ شهردار/ بخشدار مبنی بر اینکه آیا دارای بافت روستا / شهر هست یا خیر.
- ۸- طرح در کمیته برنامه ریزی اقامتگاه های بوم گردی در معاونت گردشگری .
- ۹- در صورت تایید، صدور موافقت اولیه.
- ۱۰- در صورت عدم تایید اطلاع رسانی به متقاضی.

## ۲- استعلامات (چنانچه اقامتگاه تبدیلی باشد):

۱- استعلامات فردی (عدم سوء پیشینه + عدم اعتیاد)

۲- استعلام از سازمان محیط زیست

۳- تایید استحکام بنا

۴- استعلام حراست

## ۳- چنانچه درخواست ایجاد باشد:

۱- ثبت نام در سامانه کارا (معاونت سرمایه گذاری و طرح ها)

۲- استعلام از جهاد کشاورزی- بنیادمسکن- راه و شهرسازی- محیط زیست - منابع طبیعی- معاونت میراث فرهنگی

## ۴- مراحل صدور پروانه بهره برداری:

۱- معرفی نامه استعلامات توسط ادارات شهرستان ها به دستگاههای مربوطه.

۲- بازدید و نظارت ماهیانه توسط جامعه بوم گردی و ادارات شهرستان ها.

۳- ثبت نام در سایت [myst.mcth.ir](http://myst.mcth.ir) توسط متقاضی (ثبت اطلاعات ملک/ پیشنهاد نام/ معرفی مدیر).

۴- بررسی مدارک متقاضی در سایت توسط مدیر شهرستان و ارسال به استان.

۵- بررسی مدارک متقاضی در سایت توسط مسئول اقامتگاه های بومگردی استان و ارسال به اداره کل نظارت بر خدمات گردشگری.

۶- تایید نام پیشنهادی و مدارک متقاضی توسط اداره کل نظارت بر خدمات گردشگری کشور و ارسال به استان.

۷- صدور پروانه بهره برداری ۶ ماهه.

۸- بعد از اتمام پروانه بهره برداری ۶ ماهه پروانه بهره برداری به مدت یکسال تمدید خواهد شد.

۵- مدت زمان انجام هر خدمت. ۶ ماه تا ۱ سال

۶- هزینه های انجام هر خدمت. رایگان

۷- مدت زمان مجوز صادره. ۱ ماه

۸- قوانین و مقررات مربوط به هر خدمت:

ماده ۶ آیین نامه ایجاد اصلاح، تکمیل و درجه بندی نرخ گذاری تاسیسات گردشگری و نظارت بر آنها مورخ ۱۳۹۴/۰۶/۱۱

۹- برنامه روزانه و ساعتی ارائه هر خدمت: حضوری ساعات ۷/۳۰-۱۴/۳۰

۱۰- نحوه ارائه هر خدمت و آدرس محل های فیزیکی یا الکترونیکی:

حضور- آدرس: مشهد- بلوار شهید صادقی- نبش شهید صادقی ۲۳- اداره کل میراث فرهنگی گردشگری و صنایع دستی

۱۱- استعلام های مورد نیاز از سایر دستگاه ها برای هر خدمت و زمان پاسخ به آنها:

جهاد کشاورزی- بنیاد مسکن- راه و شهرسازی- محیط زیست- منابع طبیعی- معاونت میراث فرهنگی

۱۳- نحوه اعلام شکایت، رویه پیگیری آن و تعیین مدت زمان ارائه پاسخ به شکایت ارباب رجوع:

• نحوه شکایت: بازرسی و پاسخ به شکایت اداره کل

• رویه پیگیری: ثبت شکایت به صورت حضوری و غیرحضوری

• شماره تماس ها: ۰۵۱۳۷۲۶۳۳۱۰ - ۰۵۱۳۷۲۶۳۳۱۰

• مدت زمان رسیدگی به شکایت: ۱۰ روز

۱۴- معرفی سایر مراجع نظارتی برای احقاق حق در صورت عدم ارائه پاسخ مناسب و شایسته به شکایت:

• سامانه سامد (رسیدگی به شکایات نهاد ریاست جمهوری)

• سامانه سازمان بازرسی کل کشور